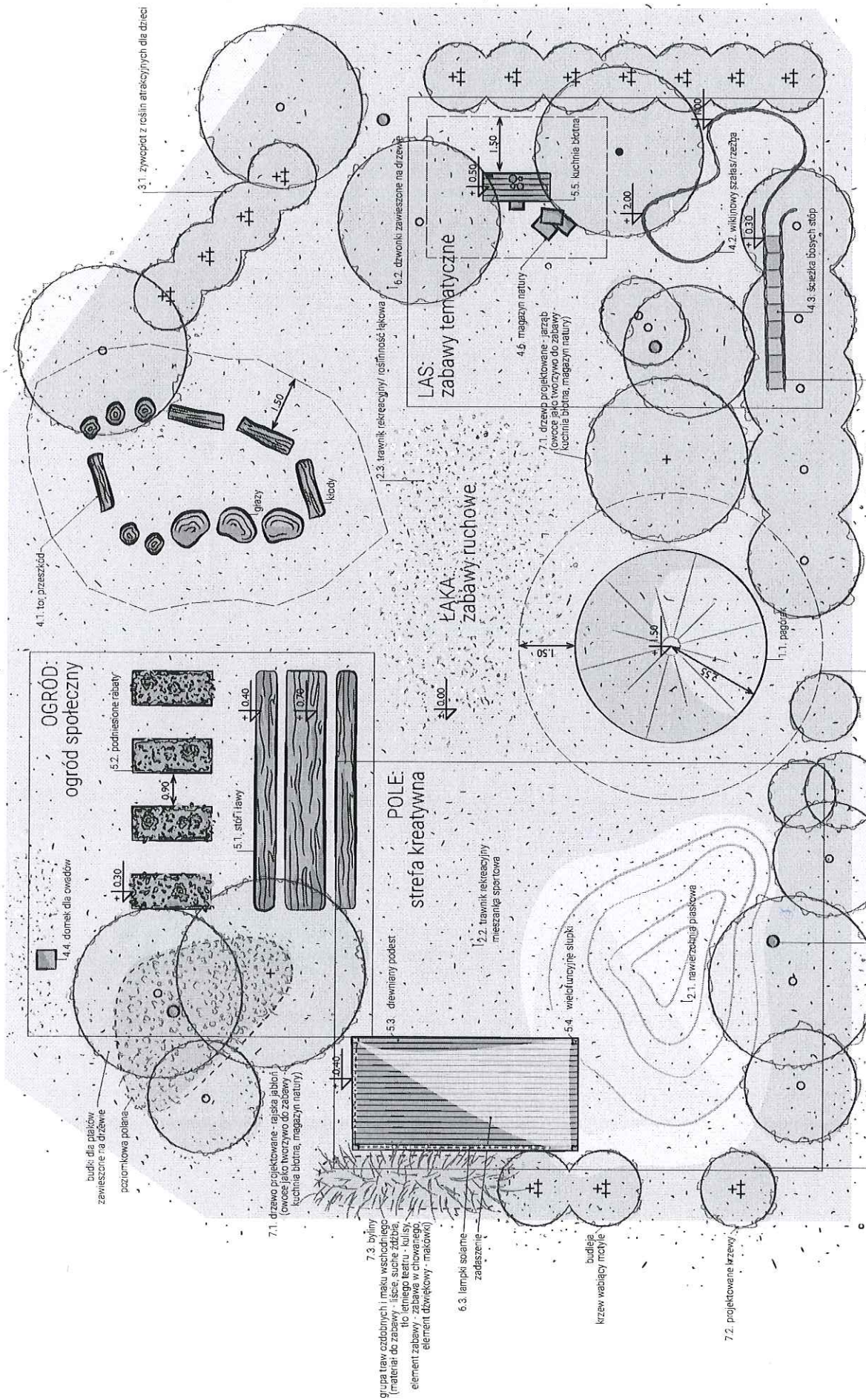


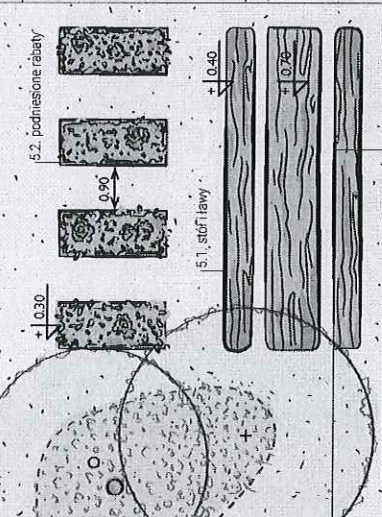
pracownia K Keliwajskie 54/70
30-504 Kraków
www.pracownia.k.pl

temat:
OSROD PLOTUSIA KRÓLIKA
NATURALNY PLAC ZABAW

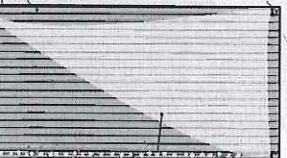
koncept:
mgr inż. Anna Komarowska, arch. kraj.
projektant:
mgr inż. arch. Michał Rokita
mgr inż. Tomasz Kurtek, arch. kraj.
nazwa rysunku:
widzialność



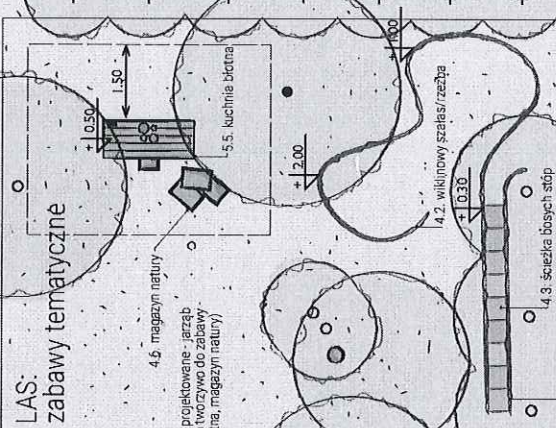
OGRÓD:
ogród spójny



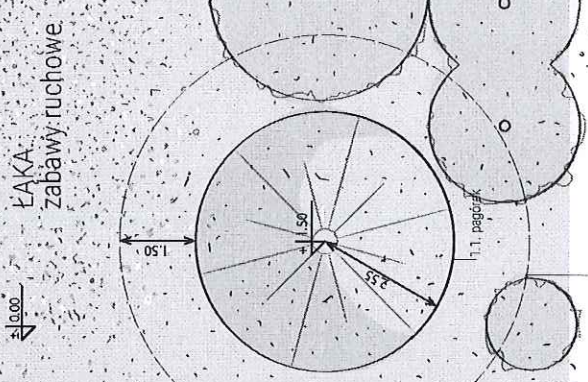
POLE:
strefa kreatywna



LAS:
zabawy tematyczne



ŁĄKA:
zabawy ruchowe



3.1. żywopłot z roślin atrakcyjnych dla dzieci

4.1. topiaryszki

6.2. dzwinki zawieszane na drzewie

6.3. lampki solenne zadaszenia

7.3. byliny grupa traw ozdobnych i maku wstęgowego (materiał do zabawy - liście suszone, zieleń, fiołki, niebieski, żółty, czerwony, element zabawy - zabawa w chwytanie elementu dzwinkowy - makówki)

6.1. rzeźby Patrycja Kocińska i innych bohaterów

4.5. luzne elementy do budowy - kije wiklinowe, bambusowe, deski, panele

strefa wolna (tu nie może się znaleźć żadne urządzenie, drzewo, ławka)

ipletek wiklinowy

7.2. projektowane krzewy

budleja kizew wabiący motyle

1.2. nawierzchnia piaskowa

6.1. rzeźby Patrycja Kocińska i innych bohaterów

4.5. luzne elementy do budowy - kije wiklinowe, bambusowe, deski, panele



Kalwajska 64/70
30-504 Kraków

pracownia

twórcy:
OGSÓB PATRYCJA KOCIŃSKA
NATURALNY PŁAC ZABAW

projekt koncepcyjny
projektant
mgr inż. Anna Komarowska arch. kraj
projektant
mgr inż. arch. Michał Rokita
projektant
mgr inż. Tomasz Kurtek arch. kraj
nazwa rysunku
numer rysunku
01

+48 79 657 7537
www.pracownia.pl